



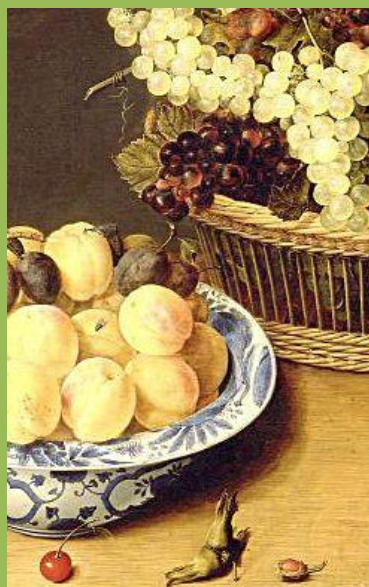
Petit Palais
Musée des Beaux-Arts
de la Ville de Paris

Avenue Winston Churchill
75008 Paris

Accueil des scolaires du mardi au
samedi de 10h à 18h

Informations / Réservations
2 mois au préalable (conseillé)
au 01.53.43.40.36
du mardi au vendredi
de 10h à 12h et 14h à 16h

L'accès des groupes se trouve au
rez-de-chaussée à droite de
l'escalier de façade



Isaac Soreau, *Nature morte de fruits et de fleurs (détail)*, 1624-1700 © Petit Palais / Roger-Viollet



Les 5 sens

Visite Découverte ou Atelier

Niveau primaire
de MS à CM₂

Présentation générale

Cette thématique se décline soit en visite découverte dans les salles du musée face aux œuvres (1h30) soit en atelier (2h). L'atelier associe une visite en salle (1h) et un approfondissement plastique (1h). La séance est animée par un intervenant du Petit Palais. Selon l'intervenant, le choix et l'approche des œuvres peuvent varier, cependant les grandes notions abordées dans le thème restent identiques.

Ainsi, les œuvres présentées dans ce document ne le sont qu'à titre indicatif. De plus, le parcours peut se faire à l'étage ou au rez-de-chaussée en fonction de l'affluence et d'éventuelle fermeture des salles.

Déroulement

Afin de faire participer activement les enfants à la visite, l'intervenant base sa présentation des œuvres sur le dialogue. Il présente également une mallette pédagogique à manipuler avec des modules à regarder, toucher, sentir et écouter. Pour des questions d'hygiène le goût n'est sollicité que par l'imagination.

Visite découverte « Les 5 sens »

La découverte des tableaux, des sculptures et des objets d'art, mettent tous les sens en alerte. Si la vue est très sollicitée, par l'observation attentive des œuvres, les modules de la mallette pédagogique permettent d'enrichir l'approche sensorielle des œuvres d'art. Ainsi des senteurs, des matières à toucher et éventuellement des sons feront écho aux œuvres.

Atelier « Les 5 sens tableau gourmand »

Les élèves vont approfondir la découverte des œuvres en salle par une création en atelier. Ils réaliseront un tableau gourmand s'inspirant d'œuvres vues lors de la visite.

Ils composeront leur tableau par collage de matériaux divers (papier, carton, tissu...). En touche finale quelques gouttes de senteur apporteront une dimension olfactive à leur création. Prévoir un grand sac pour remporter les travaux des élèves.

Objectifs

Patrimoniaux

- Se familiariser avec le musée
- Définir la notion d'œuvre d'art
- Apprendre à regarder une œuvre d'art
- Savoir identifier la thématique et l'iconographie d'une œuvre

Pédagogiques

- Développer le sens de l'observation
- Connaître le corps humain et les organes des sens
- Connaître les caractéristiques physiques d'un matériau
- Reconnaître et identifier des senteurs, des sons, des matières

Première approche en classe

Activités

- Collecter des matériaux divers puis les trier et les classer en fonction de critères tactiles : dur, mou, doux, rugueux, chaud, froid, gluant, râpeux
- Les yeux bandés, reconnaître des objets par le toucher, l'odorat, l'ouïe et/ou le goût

Approche lexicale

- Les 5 sens : la vue, l'ouïe, le toucher, l'odorat, le goût
- Les parties du corps et les organes du sens : les yeux, le nez, les oreilles, la bouche, les mains, la peau
- Les verbes : regarder, voir, goûter, manger, sentir, humer, écouter, entendre
- Les qualificatifs sensoriels : doux/rugueux, mou/dur, sucré/salé, amer/acide, aigu/grave

Exploitation

Quelques références d'ouvrages

- E. de LAMBILLY, *Les 5 sens*, Palettes 2011
S. DELPECH, *L'art à pleines dents*, Palettes, 2010
C. DESMOETTO, *Les 5 sens au musée*, Réunion des musées nationaux, 2003
H. TULLET, *Les 5 sens*, Seuil Jeunesse, 2003
B. COLE *Le livre fou, gluant, puant et poilu*, Seuil Jeunesse, 2002
M-P. SCHNEEGANS, *Qui a mangé qui ? qui a mangé quoi ?*, Flammarion Jeunesse, 2002
C. BRUS, *Le goût et l'odorat*, Albin Michel, 2001
M. INKPEN, *Promis, plus de bruit !*, Mijade, 2001
M.J. PILLET, *Atelier des 5 sens*, Dessain et Tolra, 1993

D'autres visites pour compléter celle du Petit Palais

- Jardin Odorant Georges Brassens, 40 rue des Morillon 75015 Paris, 01.45.33.51.97
Musée de la Musique Mécanique 3 impasse Berthaud 75003 Paris, 01.42.71.99.54
www.musicmecalesgets.org
Osmothèque 36 rue du Parc de Clagny 78000 Versailles, 01.39.55.46.99
www.osmotheque.fr
Parc floral de Paris Esplanade du Château de Vincennes 75012 Paris, 01.55.94.20.20 www.parcfloraldeparis.com
La cité de la musique 221, avenue Jean Jaurès 75019 Paris, 01.44.84.44.84
www.citedelamusique.fr



Jules Coutan, *La porteuse de pain*, 1889
© Paris-Musées



Pieter Claesz, *Nature morte à l'aiguière*, 1643 © Petit Palais / Roger-Viollet



Joseph Vernet, *Les cascades de Tivoli (détail)*, 1740-1748 © Petit Palais / Roger-Viollet